

売地

建築条件なし

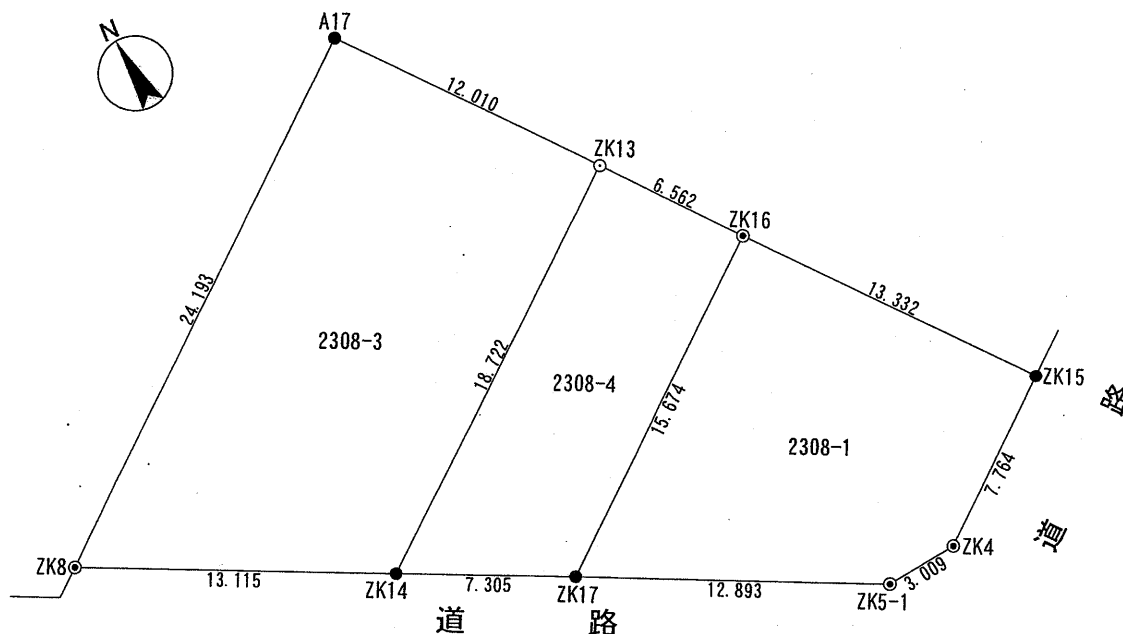
松伏町大字大川戸 南西4.5M公道！

静かな住宅街です。

162坪

角地

北側公園



売地

最寄駅	バス 約20分 東武伊勢崎線「せんげん台」駅
価格	1,880万円
物件所在地	北葛飾郡松伏町大字大川戸 2308-1 他

土地面積	536㎡ (162坪) 実測
土地権利	所有権
地目	宅地
都市計画	市街化調整区域
建ぺい率	60%
容積率	200%
用途地域	指定なし
地勢	平坦
引渡条件	現況引渡し
現況	更地
引渡日	相談
接道状況	南西 4.5m 公道 南東 3.3m 公道
設備	公営水道・東京電力・LPガス・浄化槽
備考	※ 告知事項有 ※ 水道引込有 ※ 確定測量図有り ※ 登記司法書士は売主指定

まつぶし緑の丘公園 停 徒歩8分

※図面と現況が異なる場合は現況を優先とさせていただきます。

お好きなハウスメーカーでマイホームを。



(公社)全日本不動産協会会員 (公社)不動産保証協会会員
埼玉県知事(4)第19959号 〒343-0827 埼玉県越谷市川柳町2丁目63番地

有限会社 **エヌイーハウジング**

TEL 048-987-0909

FAX 048-987-1919

http://www.ne-0909.co.jp
E-MAIL info@ne-0909.co.jp

営業時間
9:00~17:30
定休日 日曜日
水曜日
木曜日

・お気軽にお問い合わせください。